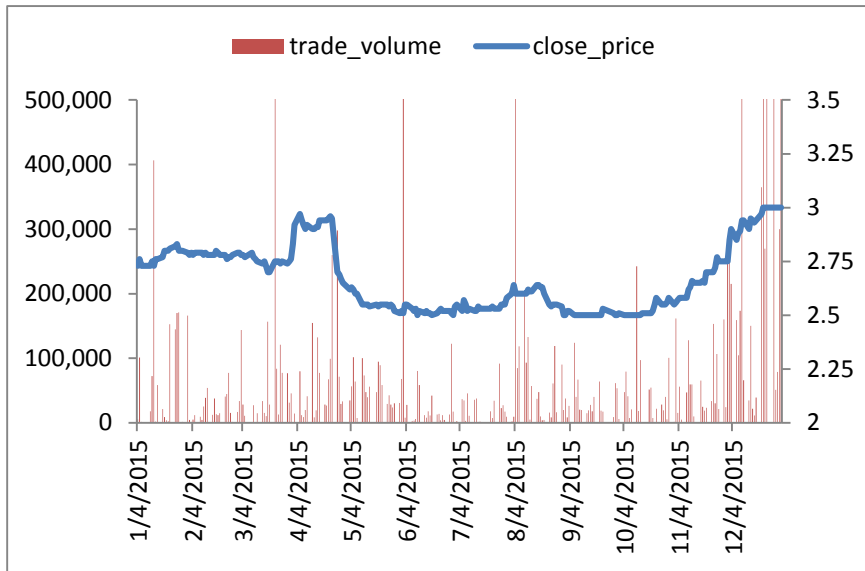


**حركة السهم خلال 2015**



**نبذة عن بنك فلسطين**

-- تأسس بنك فلسطين عام 1960 وسجل في مدينة غزة في فلسطين، كشركة مساهمة عامة محدودة المسؤولية. وتم بتاريخ 15 نيسان 2007 تغيير اسم البنك الى شركة مساهمة عامة محدودة. يتألف راسمال البنك المصرح به 200 مليون سهم بقيمة اسمية دولار امريكي واحد للسهم، وبلغ راس مال البنك المدفوع 150 مليون دولار امريكي كما في نهاية العام 2013. هذا وتم ادراج اسم البنك للتداول في بورصة فلسطين خلال عام 2005.

-- اسس بنك فلسطين خلال العام 2011 شركة PALPAY بهدف زيادة استخدام نقاط البيع الالكترونية التابعة له عبر تأسيس شركة جديدة لادارة هذه الخدمة، حيث تمنح PALPAY عملاء البنك القدرة على دفع فواتير الخدمات المختلفة من خلال 5000 نقطة بيع منتشرة في جميع انحاء فلسطين في مختلف المتاجر، المحلات التجارية والسوبرماركت والمطاعم والفنادق وغيرها .

-- يعد بنك فلسطين من أكبر البنوك المحلية، ووصل عدد فروعها الى حوالي 56 فرعا ومكتبا، بالإضافة الى ما يزيد عن 112 صراف آلي منتشرة في مختلف محافظات الوطن، وبكادر بلغ عدده 1,345 موظف وموظفة، يعملوا على خدمة 720,700 ألف عميل من الشركات والأفراد والشركات والمؤسسات ، كما في النهاية النصف الاول من عام 2015 .

-- قرر مجلس ادارة بنك فلسطين في اجتماعه المنعقد بتاريخ 2014/02/09، واناذا لقرار الهيئة العام لعام 2010 باستكمال خطة رفع راس المال البنك الى 200 مليون دولار وذلك خلال الثالث سنوات القادمة من خلال رسمة جزء من ارباح البنك عن السنوات الثلاثة القادمة اعتبارا من سنة 2013 وبموافقة سلطة النقد. وأقرت الهيئة العامة للبنك في اجتماعها المنعقد بتاريخ 2014/04/25، توزيع أرباح نقدية على المساهمين بنسبة 8.33% وأسهم مجانية بنسبة 6.67% ليصبح رأس مال البنك 160 مليون دولار. كما أقرت الهيئة العامة المنعقدة في 2015/04/24 توزيع أسهم مجانية بنسبة 9.375% و أرباح نقدية بنسبة 12% عن عام 2014.

ملخص القوائم المالية		
2014/12/31	2015/12/31	ملخص الميزانية العمومية
2,424,773,961	2,785,203,240	إجمالي الموجودات
2,144,667,383	2,479,446,936	اجمالي المطلوبات
160,000,000	175,000,000	رأس المال المدفوع
35,916,850	30,647,037	الارباح (الخسائر) المدورة
279,424,146	304,998,354	حقوق المساهمين (غير شامل حقوق الاقلية)
2,062,524,075	2,242,782,298	ودائع العملاء و التأمينات النقدية
1,151,825,644	1,388,805,441	صافي التسهيلات الائتمانية
2014/12/31	2015/12/31	ملخص قائمة الدخل
102,545,209	115,655,568	صافي إيرادات الفوائد و العمولات
120,288,657	136,787,234	اجمالي الدخل
(68,629,392)	(82,216,779)	اجمالي المصروفات
40,171,813	43,091,915	صافي الدخل
2014/12/31	2015/12/31	ملخص قائمة التدفقات النقدية
228,487,336	(35,813,982)	صافي التدفق النقدي من (المستخدم في) الأنشطة التشغيلية
(98,688,711)	(53,431,836)	صافي التدفق النقدي من (المستخدم في) الأنشطة الاستثمارية
(11,700,270)	(18,289,125)	صافي التدفق النقدي من (المستخدم في) الأنشطة التمويلية
118,098,355	(107,534,943)	التغير في النقد و ما في حكمه
2014	2015	ملخص التداول
448,000,000	525,000,000	القيمة السوقية للشركة (دولار)
20,580,058	38,871,609	عدد الأسهم المتداولة
59,209,037	104,804,214	قيمة الأسهم المتداولة (دولار)
3.30	3.01	اعلى سعر تداول
2.70	2.45	ادنى سعر تداول
2.80	3.00	سعر الإغلاق
2014/12/31	2015/12/31	نسب مالية
1.75	1.74	القيمة الدفترية للسهم B.V
1.60	1.72	القيمة السوقية الى القيمة الدفترية P/B.V
11.15	12.18	مكرر الربحية P/E
88.45%	89.02%	المطلوبات الى الموجودات
55.85%	61.92%	صافي التسهيلات الائتمانية / ودائع العملاء
2014/12/31	2015/12/31	العائد على الموجودات ROA
1.66%	1.55%	
2014/12/31	2015/12/31	العائد على حقوق المساهمين ROE
14.38%	14.13%	
85.25%	84.55%	إيرادات الفوائد و العمولات الى اجمالي الدخل
0.25	0.25	العائد على السهم (دولار/سهم) EPS

توزيعات ارباح					
السنة	رأس المال المدفوع	صافي الربح	اجتماع الهيئة العامة	توزيعات نقدية	توزيعات الاسهم
2008	81,404,137	23,556,336	24/04/2009	***	22.80%
2009	100,000,000	26,830,254	05/10/2010	21.40%	***
2010	100,000,000	30,121,967	29/04/2011	***	20.00%
2011	120,000,000	34,057,753	27/04/2012	7.50%	11.67%
2012	134,000,000	38,410,797	26/04/2013	7.50%	11.94%
2013	150,000,000	40,465,951	25/04/2014	8.33%	6.67%
2014	160,000,000	40,171,813	24/04/2015	12.00%	9.375%
2015	175,000,000	43,091,915	لم يحدد بعد		