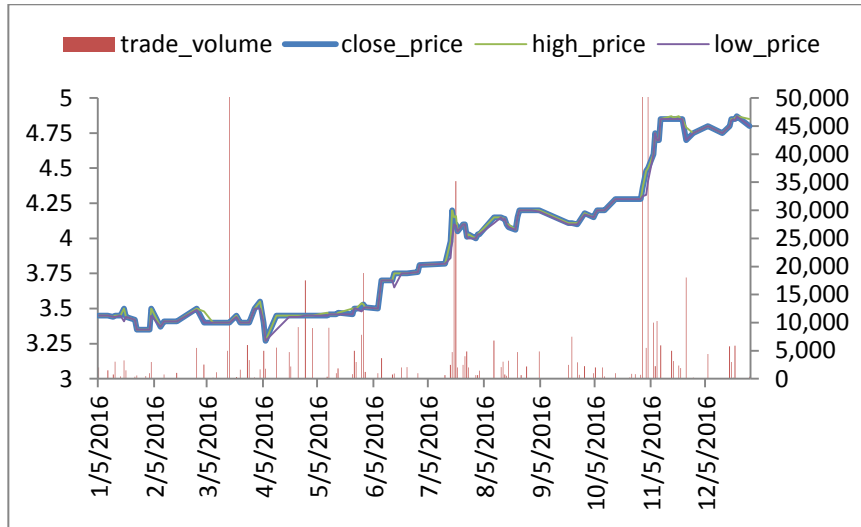


حركة السهم خلال 2016



نبذة عن شركة بيرزيت للأدوية

--تأسست شركة بيرزيت للأدوية عام 1974 كشركة مساهمة خاصة برأسمال 150,000 دولار أمريكي، تحولت إلى شركة مساهمة عامة عام 1979 برأسمال 500,000 دولار. تم إدراج الشركة في سوق فلسطين المالي عام 2005. وفي عام 2006 تم زيادة رأسمالها ليصل إلى 11,000,000 دولار، أما عام 2007 تم توزيع أسهم مجانية و بالتالي زيادة رأسمالها ليصبح 12,100,000 دولار. كما وزعت الشركة 7.5% أسهم مجانية ليصبح رأسمالها 13,066,145 عام 2011. أما عام 2014 وصل رأسمال الشركة إلى 18,502.825.

-- تعد شركة بيرزيت للأدوية من الشركات الفلسطينية الرائدة في مجال التصنيع الدوائي. وتنتج الشركة ما يقارب 300 صنف يتم توزيعها على عشرة خطوط إنتاج تغطي مختلف المجالات العلاجية. وتستهدف الشركة جميع أنواع العملاء في السوق الفلسطيني المحلي بما في ذلك وزارة الصحة ومنظمات وبرامج الرعاية الصحية المحلية والعالمية، إضافة للمستهلكين (من خلال الصيدليات والأطباء). ولا يقتصر سوق الشركة على الأراضي الفلسطينية، فهي تقوم بالتصدير للأسواق العالمية وبشكل رئيسي لأوروبا الشرقية والجزائر وتسعى باستمرار لفتح أسواق جديدة.

-- أعضاء مجلس الإدارة: كما في 2016/12/31
السيد طلال ناصر الدين: رئيس مجلس الإدارة و المدير العام.
د. محمد ناصر الدين: نائب رئيس مجلس الإدارة.
د. فرحان أبو ليل، السيد ماهر فرح، د. سالم أبو خيزران، السيد فراس ناصر الدين، د. يحيى شاور: أعضاء مجلس الإدارة.

ملخص القوائم المالية		
2015/12/31	2016/12/31	ملخص المركز المالي الموحد
39,773,816	44,311,593	الموجودات المتداولة
29,349,894	29,751,105	الموجودات غير المتداولة
69,123,710	74,062,698	إجمالي الموجودات
6,486,791	5,131,361	المطلوبات المتداولة
6,118,155	7,246,362	المطلوبات غير المتداولة
12,604,946	12,377,723	اجمالي المطلوبات
18,502,825	18,502,825	رأس المال المدفوع
11,789,398	13,978,781	الأرباح (الخسائر) المدورة
56,202,522	61,304,551	حقوق المساهمين (غير شامل حقوق الأقلية)
2015/12/31	2016/12/31	ملخص قائمة الدخل
26,475,495	32,392,201	المبيعات
14,115,009	18,425,930	تكلفة المبيعات
12,360,486	13,966,271	اجمالي الربح
4,885,601	7,503,997	صافي الدخل العائد لمساهمي الشركة الأم
2015/12/31	2016/12/31	ملخص قائمة التدفقات النقدية
4,935,883	4,510,730	صافي التدفق النقدي من الأنشطة التشغيلية
(3,670,797)	(2,484,234)	صافي التدفق النقدي من الأنشطة الاستثمارية
(3,098,515)	(3,700,565)	صافي التدفق النقدي من الأنشطة التمويلية
(1,833,429)	(1,674,069)	التغير في النقد و ما في حكمه
2015	2016	ملخص التداول
64,759,888	88,813,560	القيمة السوقية للشركة (دولار)
1,215,576	1,361,130	عدد الأسهم المتداولة
3,845,760	5,646,588	قيمة الأسهم المتداولة (دولار)
3.51	4.87	اعلى سعر تداول
3.05	3.27	ادنى سعر تداول
3.50	4.80	سعر الإغلاق
2015/12/31	2016/12/31	نسب مالية
3.04	3.31	القيمة الدفترية للسهم B.V
1.15	1.45	القيمة السوقية الى القيمة الدفترية P/B.V
13.26	11.84	مكرر الربحية P/E
18.24%	16.71%	المطلوبات الى الموجودات
22.43%	20.19%	المطلوبات الى حقوق المساهمين
2015/12/31	2016/12/31	
7.07%	10.13%	العائد على الموجودات ROA
8.69%	12.24%	العائد على حقوق المساهمين ROE
46.69%	43.12%	نسبة هامش الربح الاجمالي GPM
18.45%	23.17%	نسبة هامش صافي الربح NPM
0.26	0.41	العائد على السهم (دولار/سهم) EPS

توزيعات ارباح					
السنة	رأس المال المدفوع	صافي الربح	اجتماع الهيئة العامة	توزيعات نقدية	توزيعات الاسهم
2011	13,066,145	2,958,471	30/04/2012	10%	***
2012	18,490,177	4,976,593	9/04/2013	12%	***
2013	18,502,825	5,480,204	28/04/2014	15%	***
2014	18,502,825	4,209,475	14/04/2015	17%	***
2015	18,502,825	4,932,566	4/04/2016	20%	***
2016	18,502,825	7,503,997	17/04/2017	20%	***